

Älvsbyhus sitt bidrag:

1. Nytt produkt i stubbloftet



Fördelar

Tunn och stark

Obrännbar, A2-s2,d0 enligt EN 13501-1.

Motståndskraftig mot röta och svamp samt skadedjur

Oorganisk

Diffusionsöppen

Vind- och väderbeständig

Slagfast och formstabil

Lätt att bearbeta

Snabb att montera

Älvsbyhus sitt bidrag:

2. Leveranse av 10mm isolasjon som følger med i husmodulene

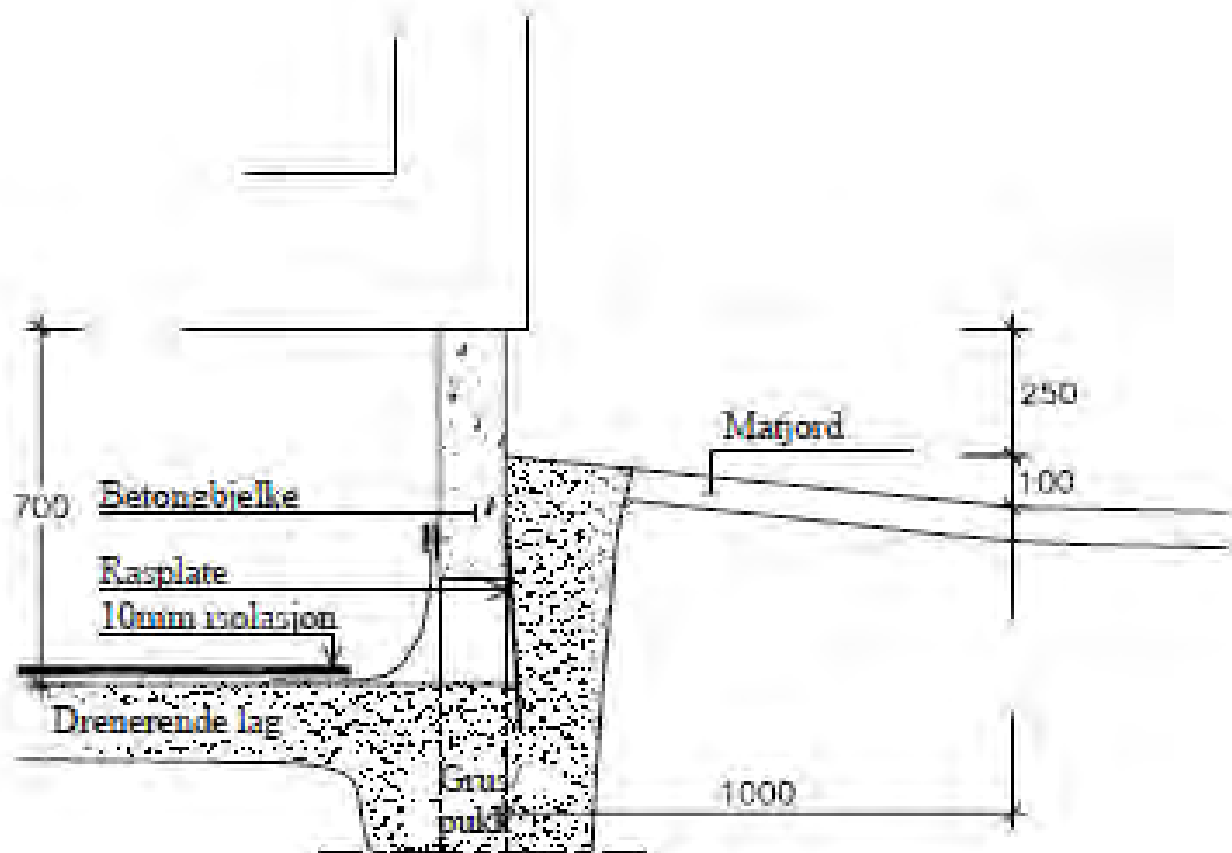


Kunden skal legge ut 10mm isolasjon (leveres med huset) på pukken i krypkjelleren umiddelbart etter at huset er kommet på plass for å forhindre at fuktighet i grunn trekker opp i krypkjelleren.

Isolasjonen legges heldekkende på pukken i hht tegning, 30-40mm teipet overlapping og tett mot avløpsrør og søyler i krypkjelleren. Isolasjonen skal punkteres i lavpunkter. Den leverte isoleringen er tett, man trenger ikke plast.

Plasten som er festet på betongbjelkens innside - vist på tegning - er med i Älvsbyhus sin leveranse. Legg isoleringen oppå plasten langs ytterveggene.

Rasplater av glassfiber monteres litt skrånende for ikke å rase inder huset dersom grunnen skulle sette seg.



Det er laget et eget ark i kundepermen som beskriver legging av isoleringen

2015.05.08 Isolasjon i krypkjeller. Flik 11b

Isolasjonene ruller ut og kuttes en halv meter kortere enn grunnmurens utvendige lengde. Rull sammen og ta inn rullen i krypkjelleren via inspeksjonsluken. Start utlegging av isolasjonen fra ett hjørne, 150-200mm fra innsiden av grunnmuren. Skal legges over den hengende platen fra grunnmuren. Rull ut 6stk ruller av 1300mm bred isolering på det drenerende gruslaget i krypkjelleren. Isoleringen skal legges slik at hele overflaten dekkes. Isoleringen er vanntett og man behøver ikke å komplettere med plast.



Legg dobbeltsidig tape på kanten og dra av beskyttelsesplaten, isoleringen må være tørt. Legg isoleringen med 30-40mm overlapp og trykk sammen. Tapen håller feste etter ca 2minutter. Tåkes isoleringen rundt fundamenter og opp i grunnmuren.



Isolasjonene rulles ut og kuttet en halv meter kortere enn grunnmurens utvendige lengde.



Rull sammen og ta inn rullen i krypkjelleren
,via inspeksjonsluken.



Start utlegging av isolasjonen fra ett hjørne, 150-200mm fra innsiden av grunnmuren.

Skal legges over den hengende platen fra grunnmuren.

Rull ut 6stk ruller av 1300mm bred isolering på det drenerende gruslaget i krypkjelleren.

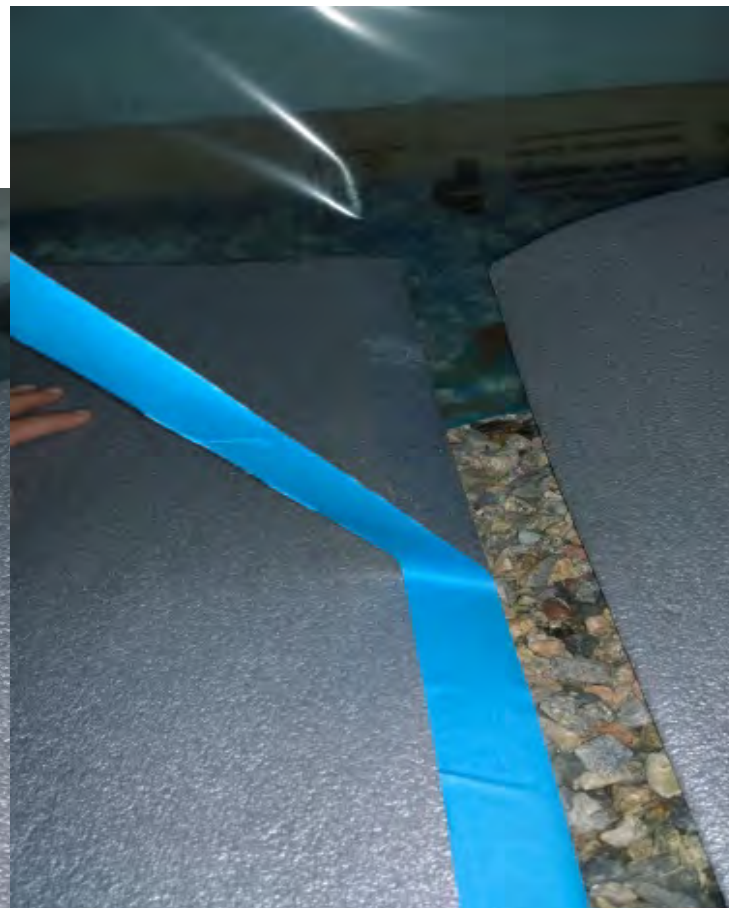
Isoleringen skal legges slik at hele overflaten dekkes. Isoleringen er vanntett og man behøver ikke å komplettere med plast.







Legg dobbeltsidig tape på kanten og dra av beskyttelsesplasten. Isoleringen må være tørr.



Legg isoleringen med 30-40mm overlegg og trykk sammen. Tapen har fullt feste etter ca 2 minutter.



Tilpass isoleringen rundt fundamenter og rør i grunnen.

